

**Controller professionale  
10/28V 3 CH 5A x CH IP20**

**Master** Cod. 110374  
**Slave** Cod. 110342  
**Radiocom.** Cod. 110343  
**SW** Cod. 110344

Controller per la gestione degli apparati LED RGB professionali.  
 Programmabile da PC con apposito SW  
 Sezione colori con 256 livelli per colore  
 Selezionabile tempo di permanenza su colore  
 Selezionabile tempo di passaggio da un colore all'altro  
 Possibilità di creare fino a 4 scenari diversi  
 SW apposito per la programmazione con interfaccia di caricamento  
 Centralina montata su piastra di alluminio

Caratteristiche tecniche

**V** tensione di alimentazione  
12-24 Vdc

**A** corrente in uscita  
5 A x canale

protezione  
IP20

applicazione  
interno

Tipo di connessione  
A morsetto

Regolazione luminosità  
0-100%

Caratteristiche geometriche

Dimensioni: (100 x 90 x 41)mm

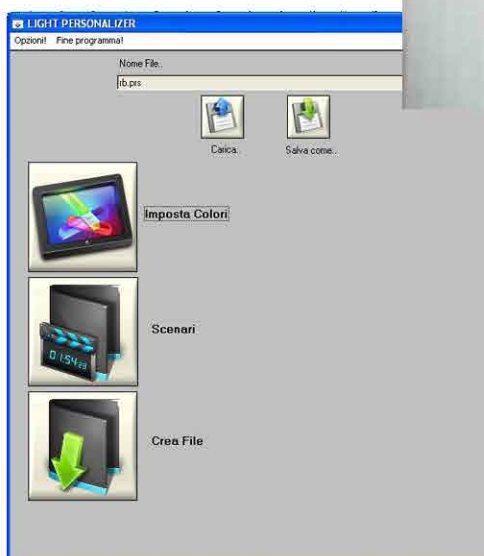


TABELLA COLORI				
DESCRIZIONE	R	G	B	
1	255	0	0	0-20
	0	255	0	
	0	0	255	
	204	204	0	
	204	51	51	
	153	0	51	
	204	153	51	
	255	0	0	
	204	255	0	
10	255	255	51	
	102	255	255	
	0	0	255	
	255	255	255	
	0	0	0	
	0	0	0	
	0	0	0	
	0	0	0	
	0	0	0	
	0	0	0	
	0	0	0	
20	0	0	0	

Le immagini del prodotto sono di riferimento  
 Tutte le indicazioni riportate non sono vincolanti e possono essere soggette a modifiche, anche senza preavviso.