

VIOLA



Il faretto da incasso Viola è un prodotto componibile e abbinabile a 4 tipologie di ghiera, che rifiniscono e personalizzano l'estetica della lampada.

Il prodotto dal design moderno è versatile e modulare, ottimale per l'illuminazione di negozi, vetrine, hotel, ristoranti, abitazioni. Il Viola è disponibile nel colore bianco e nero.

L'alimentatore è incluso. E' possibile scegliere tra il modello standard o dimmerabile, che consente di regolare l'intensità della luce.

Abbinabile al kit di alimentazione di emergenza (**1 ora** - Codice 112075 oppure **3 ore** - Codice 112245)

Caratteristiche Generali

V tensione
200-240 Vac

protezione
IP20

applicazione
interno

angolo di emissione
60°

Composizione Lampada

Scelta della potenza:

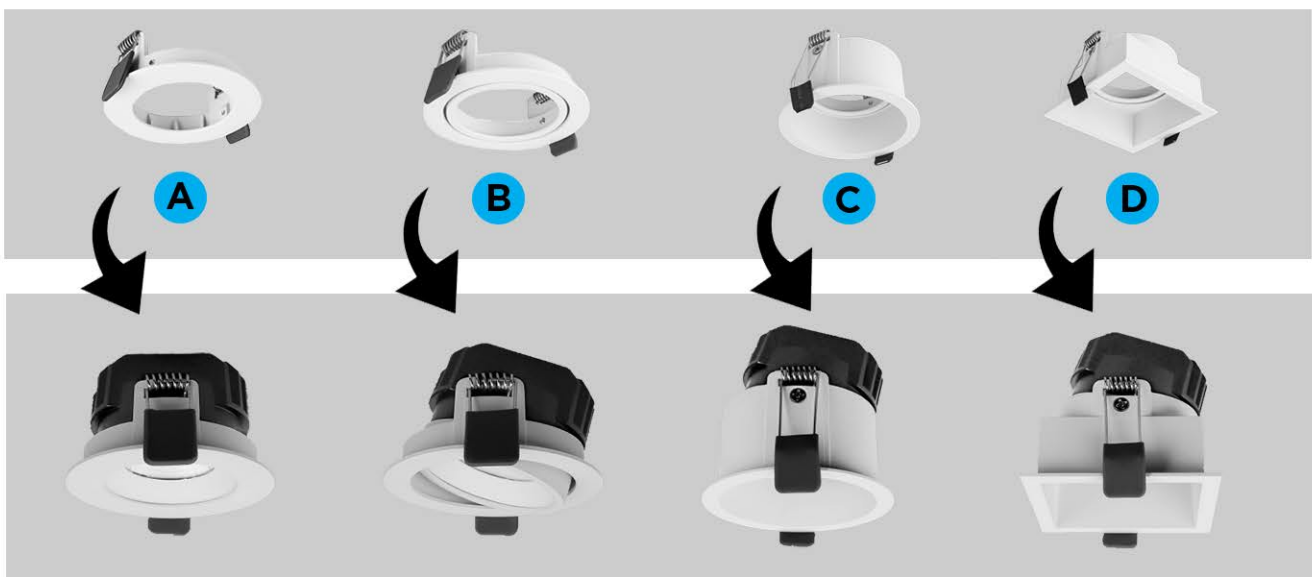
VIOLA 10W



VIOLA 15W



Scelta della cornice:



Le immagini del prodotto sono di riferimento

Tutte le indicazioni riportate non sono vincolanti e possono essere soggette a modifiche, anche senza preavviso.

Caratteristiche cornici:

	A	B	C	D
Foro	Ø 80 mm	Ø 80 mm	Ø 80 mm	80 x 80 mm
Orientabile	NO	Max 30°	Max 30°	Max 30°

Scelta dell' alimentatore:

	ND alimentatore non dimmerabile	D alimentatore dimmerabile
---	---	--------------------------------------

Scelta del colore:



Le immagini del prodotto sono di riferimento
Tutte le indicazioni riportate non sono vincolanti e possono essere soggette a modifiche, anche senza preavviso.

Personalizza la composizione del tuo faretto

Scelta di:

A B C D



ND D



B N



Potenza	Tonalità	Lumen	CRI	Peso	ID
10W	naturale	1200	>80	0,3 kg	VIOLA10WNW
10W	calda	1150	>80	0,3 kg	VIOLA10WWW
15W	naturale	1500	>80	0,3 kg	VIOLA15WNW
15W	calda	1450	>80	0,3 kg	VIOLA15WWW

Cornice	Alimentatore	Colore

Esempio di composizione codice:

VIOLA 10WNW →



A

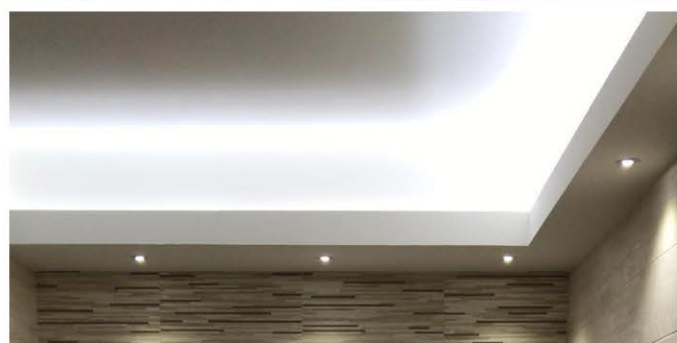
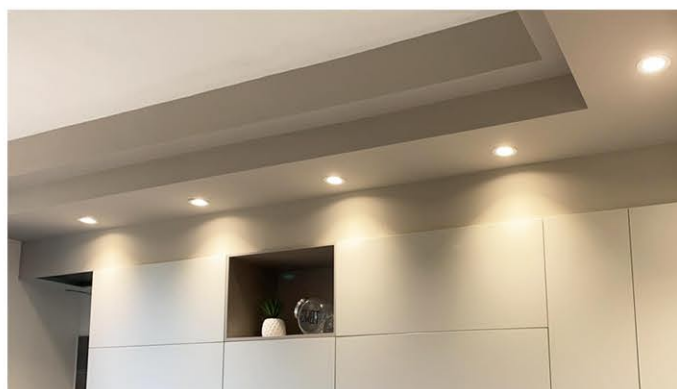
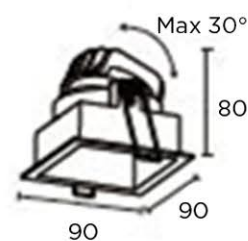
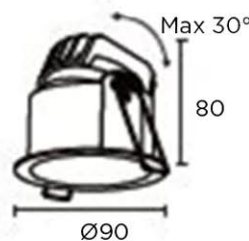
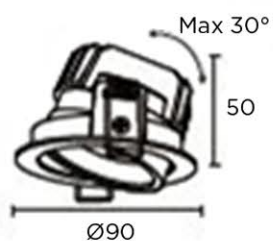
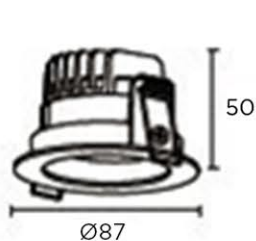


ND



B

ID TABELLA



Le immagini del prodotto sono di riferimento
Tutte le indicazioni riportate non sono vincolanti e possono essere soggette a modifiche, anche senza preavviso.